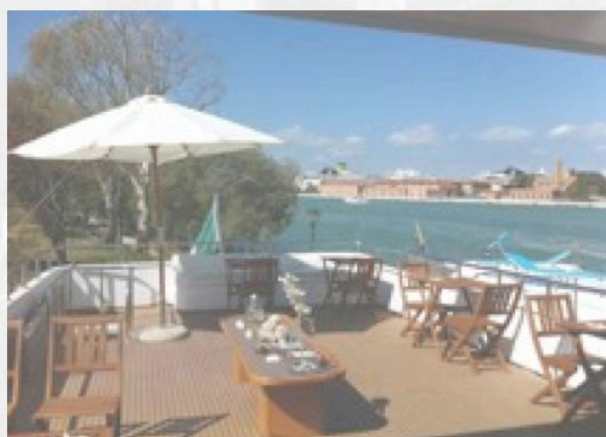


SARAH CRUISE

I CELTI

Viaggio nella laguna alla scoperta
delle origini celtiche dell'alto adriatico





Sabato

Check in dalle ore 14,00

Pomeriggio libero per visitare Venezia

Ore 19,30 Aperitivo a bordo con musica Celtica dal vivo

Ore 20,30 cena con menu' dell'epoca a base di carne alla griglia

Tutta la serata a bordo si alterneranno due gruppi musicali dal vivo in acustico con repertorio di musica celtica antica

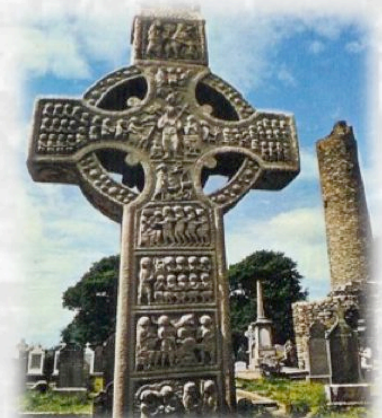
Domenica

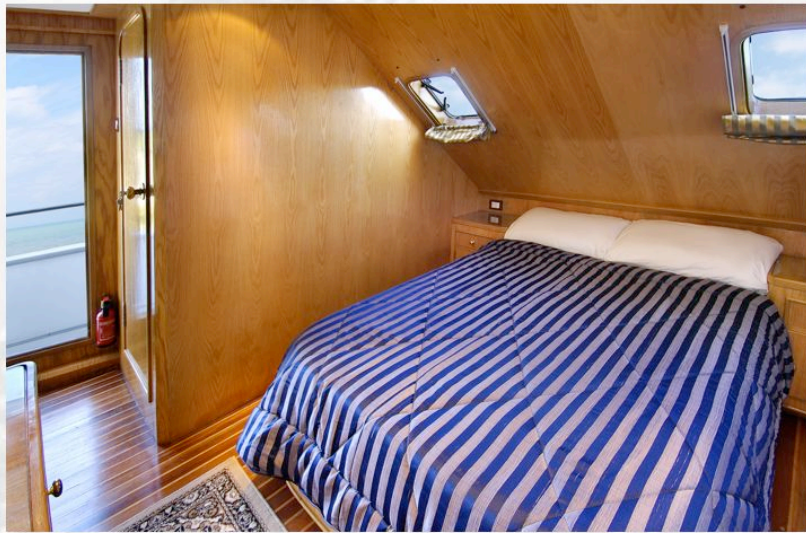
Ore 9,00 Colazione a buffet a bordo

Ore 10,00 Partenza da Sacca Fisola verso l' isola di Torcello, ammirando San Marco, isola di San Giorgio, Giardini, Sant' Elena, isola della Certosa, isola di San Michele (cimitero) isola di Murano, isola di San Francesco del deserto previsto, Burano arrivo previsto per le ore 11,30. Visita guidata sull' isola

Ore 13,30 Pranzo a bordo con menu' a base di specialita' Veneziane

Ore 15,30 partenza da Torcello diretti a Venezia passando per l' isola di San Francesco del Deserto, l' isola di Sant' Erasmo, Lido di Venezia, isola di Sant' Andrea, Sant' Elena, San Marco, San Giorgio, arrivo a destinazione verso le ore 17,00

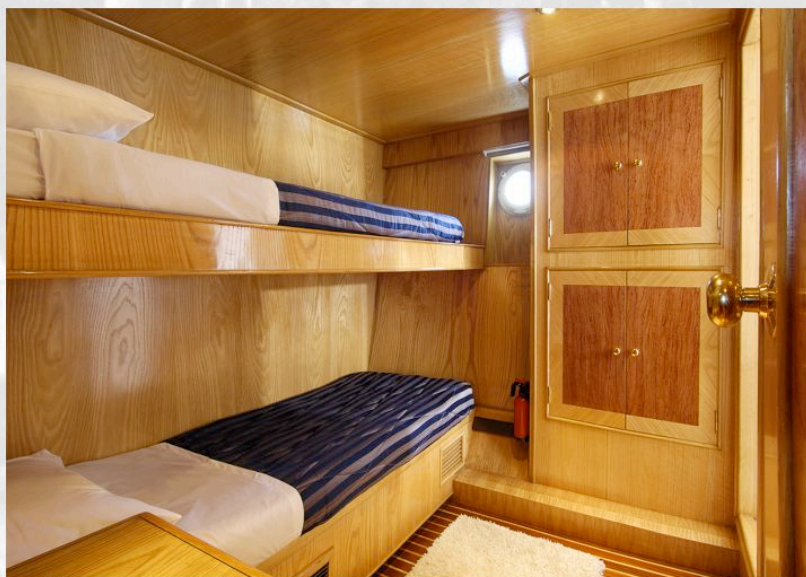




Suite n° 9



Double room



Twin room

I nostri contatti



www.facebook.com/sarahcruisev enezia



<https://twitter.com/sarahcruisev e>



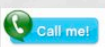
sarahcruisev enezia



<https://it.foursquare.com/sarahcruisev e>



www.youtube.com/sarahcruisev enezia



+393466514129



www.sarahcruisev enezia.it

